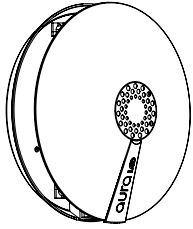


**Pelsis**  
insect light traps

aura® LED

Instruction booklet



**Aura LED** **EU Part Number:**  
1106004213

**UK Part Number:** **US Part Number:**  
1106004212 1106004214

معلومات السلامة  
يرجى قراءة هذه التعليمات بعناية والاحتفاظ بها في مكان آمن للرجوع إليها مستقبلاً.

افصل قاييس التيار الكهربائي  
عن المخرج الكهربائي

حذر  
للإستخدام  
الداخلي فقط  
دليل المستخدم

• يُحفظ هذا الجهاز بعيداً عن متناول الأطفال.  
• يجب الإشراف على الأطفال لضمان عدم عبثهم بالجهاز.  
• تحذير: يجب تاريفض هذا الجهاز. في حال تلف سلك الإمداد بالطاقة، يجب استبداله بسلك أو مجموعة أسلاك من نوع خاص يمكن الحصول عليها من الشركة المصنعة أو وكيل الخدمة الخاص بها.  
• هذا الجهاز للإستخدامات الداخلية فقط.  
• هذا الجهاز غير مناسب للإستخدام في الحظائر وما شابهها من الأماكن، ولا في المواقع التي يُحتمل أن توجد فيها أبخرة مواد قابلة للإشتعال أو غاز قابل للانفجار.

#### تعليمات الأسلاك

الأسلاك في الخط الرئيسي تكون ملونة بالرمز التالي:

أزرق = محايد  
بني = تيار  
أصفر وأخضر = أرضي

بما أن ألوان السلك في الخط الرئيسي لهذا الجهاز قد لا تتوافق مع اللون الذي يحدد الأطراف على قابسك، فاستمر على النحو التالي:

• يجب أن يكون السلك الأزرق موصولاً بالمحطة الطرفية المؤشرة بالحرف N.  
• يجب توصيل السلك البني بالمحطة الطرفية المؤشرة بالحرف L.  
• يجب أن يكون السلك الأصفر والأخضر موصولاً بالمحطة الطرفية المؤشرة بالحرف E أو الرمز ④

#### الضمان

يُرجى زيارة موقعنا على الإنترنت أو الاتصال بمندوب المبيعات في منطقتك للإطلاع على تفاصيل الضمان. في حال صيانة الجهاز بحسب الطريقة المُوصى بها في هذه التعليمات، فينبغي أن يستمر في العمل لسنوات عديدة. قد يؤدي استخدام قطع استهلاكية غير معتمدة إلى إلغاء الضمان. لا يُغطي الضمان المواد المُستهلكة (مصابيح الأشعة فوق البنفسجية ولوحات الصمغ) أو الأخطاء الناتجة عن سوء الإستخدام أو التشغيل غير الصحيح أو الإستخدام بشكل غير صحيح.

#### التنظيف

التنظيف يجب عدم إجراء أعمال التنظيف إلا بعد التأكد من فصل الوحدة من مصدر التيار الكهربائي. ويوصى بالتنظيف بشكل شهري. يجب مسح الوحدة جيداً بقطعة قماش مبللة وإزالة أي أوساخ متراكمة. يجب أيضاً التأكد من تخفيف الوحدة تماماً قبل توصيلها بمصدر الطاقة. نوصي بتنظيف الوحدة باستخدام قطعة قماش رطبة فقط لا تحتوي على أي مواد كيميائية غير المنظفات الخفيفة.

#### DE - SICHERHEITSHINWEISE

Bitte lesen Sie diese Anweisungen sorgfältig durch und bewahren Sie sie zum späteren Nachschlagen an einem sicheren Ort auf.

BEUTZERHANDBUCH  
LESEN

NUR FÜR DEN  
INNENBEREICH

VORSICHT

ZIEHEN SIE DEN NETZSTECKER  
AUS DER STECKDOSE

• Dieses Gerät muss außerhalb der Reichweite von Kindern bleiben.  
• Kinder müssen beaufsichtigt werden, um sicherzustellen, dass sie nicht mit dem Gerät spielen.  
• Achtung: Dieses Gerät muss geerdet werden. Wenn das Netzkabel beschädigt ist, muss es durch ein spezielles Kabel oder eine spezielle Baugruppe ersetzt werden. Diese sind beim Hersteller oder seinem Kundendienst erhältlich.  
• Dieses Gerät ist nur für den Innenbereich zugelassen.  
• Dieses Gerät ist nicht geeignet für den Einsatz in Scheunen, Ställen und ähnlichen Räumen oder an Orten, an denen entzündliche Dämpfe oder explosionsfähiger Staub vorhanden sein könnten.

#### ELEKTRISSCHER ANSCHLUSS

Die Adern des Netzkabels sind wie nachfolgend aufgeführt farblich gekennzeichnet:

BLAU = NEUTRALLEITER  
BRAUN = AUSSENLEITER  
GELB-GRÜN = SCHUTZLEITER

Da die Farben der Adern im Netzkabel dieses Geräts möglicherweise nicht mit der Farbmarkierung der Klammern an Ihrem Stecker übereinstimmen, gehen Sie wie folgt vor:

• Das BLAUE Kabel muss an die Klemme angeschlossen werden, die mit dem Buchstaben N gekennzeichnet ist.  
• Das BRAUNE Kabel muss an die Klemme angeschlossen werden, die mit dem Buchstaben L gekennzeichnet ist.  
• Das GELB-GRÜNE Kabel muss an die Klemme angeschlossen werden, die mit dem Buchstaben E oder dem Erdungssymbol gekennzeichnet ist. ④

#### GARANTIE

Für nähere Einzelheiten zur Garantie besuchen Sie bitte unsere Website oder wenden Sie sich an Ihren Verkaufsberater. Wenn das Gerät wie in dieser Anleitung empfohlen gewartet wird, sollte es viele Jahre lang funktionieren. Die Verwendung von nicht zugelassenen Verbrauchsartikeln kann zum Verlust der Garantie führen. Die Garantie deckt keine Verbrauchsartikel wie UV-Lampen und Leimplatten sowie Schäden ab, die durch unsachgemäßen Gebrauch, falsche Bedienung oder falsche Anwendung entstanden sind.

#### REINIGUNG

Das Gerät sollte nur gereinigt werden, nachdem sichergestellt wurde, dass das Gerät vom Stromnetz getrennt wurde. Es wird empfohlen, das Gerät monatlich zu reinigen. Das Gerät sollte gründlich mit einem feuchten Tuch abgewischt werden, um Schmutzansammlungen zu entfernen. Stellen Sie bitte sicher, dass das Gerät vollständig trocken ist, bevor Sie es wieder an die Stromversorgung anschließen. Wir empfehlen, das Gerät ausschließlich mit einem feuchten Tuch zu reinigen, das außer einem milden Reinigungsmittel keine Chemikalien enthält.

#### ES - INFORMACIÓN DE SEGURIDAD

Lea atentamente estas instrucciones y guárdelas en un lugar seguro para consultarlas en el futuro.

LEA EL MANUAL

USO SOLO EN INTERIORES

PRECAUCIÓN

DESCONECTE EL ENCHUFE DE LA RED ELÉCTRICA

• Mantenga el aparato fuera del alcance de los niños.  
• Vigile a los niños para su egararse de que no juegan con el aparato.  
• Advertencia: Este aparato debe conectarse a tierra. Si el cable de alimentación está dañado, debe reemplazarlo con un cable o pieza especial del fabricante o de su agente de servicio.  
• Este aparato es solo para uso en interiores.  
• Este aparato no es adecuado para su uso en graneros, establos y lugares similares o en lugares en los que puede haber vapor inflamable o polvo explosivo.

#### INSTRUCCIONES DE CABLEADO

Los cables de alimentación se distinguen por colores según el siguiente código:

AZUL = NEUTRAL  
MARRÓN = CONDUCTOR  
AMARILLO Y VERDE = TIERRA

En caso de que los colores de los cables de este aparato no se correspondan con los colores que identifican los terminales en su clavija, haga lo siguiente:

- El cable de color AZUL debe conectarse al terminal que está marcado con la letra N.
- El cable de color MARRÓN debe conectarse al terminal que está marcado con la letra L.
- El cable de color AMARILLO Y VERDE debe conectarse al terminal que está marcado con la letra E o con el símbolo ④

#### GARANTÍA

Visite nuestro sitio web o póngase en contacto con su representante de ventas para consultar los detalles de la garantía. Si se mantiene como se recomienda en estas instrucciones, debería funcionar durante muchos años. El uso de productos no adecuados puede anular la garantía. La garantía no cubre consumibles (lámparas UV y tablas adhesivas) ni si se rompe debido a un mal uso, a un manejo incorrecto o a una aplicación indebida.

#### LIMPIEZA

La limpieza solo debe realizarse una vez se haya asegurado de que el dispositivo está desconectado de la red eléctrica. Se recomienda limpiar el dispositivo todos los meses. El dispositivo debe limpiarse a fondo con un paño húmedo para eliminar cualquier acumulación de suciedad. Asegúrese de que el dispositivo está completamente seco antes de volver a conectarlo a la red. Recomendamos que el dispositivo se limpie únicamente con un paño húmedo sin utilizar ningún tipo de producto químico, a excepción de un detergente suave.

#### FR - INFORMATIONS RELATIVES À LA SÉCURITÉ

Veillez lire attentivement ces instructions et les conserver dans un endroit sûr pour vous y référer ultérieurement.

LIRE LE MANUEL DE L'UTILISATEUR

UTILISER UNIQUEMENT EN INTÉRIEUR

PRUDENCE

DÉBRANCHER LA FICHE SECTEUR DE LA SORTIE ÉLECTRIQUE

• Conservez cet appareil hors de la portée des enfants.  
• Les enfants doivent être surveillés afin de s'assurer qu'ils ne jouent pas avec l'appareil.  
• Attention : cet appareil doit être mis à la terre. Si le cordon d'alimentation est endommagé, il doit être remplacé par un cordon spécial disponible auprès du fabricant ou de l'une de ses agences préposée à la clientèle.  
• Cet appareil est réservé à un usage à l'intérieur uniquement.  
• Cet appareil ne doit pas être utilisé dans une grange, une étable et tout lieu similaire, ni dans des endroits où des vapeurs inflammables ou des poussières explosives sont susceptibles d'être présentes.

#### INSTRUCCIONES DE CABLEADO

Los fils du câble d'alimentation sont colorés selon le code suivant :

BLEU = NEUTRE  
MARRON = PHASE  
JAUNE ET VERT = TERRE

Les couleurs du fil du câble d'alimentation de cet appareil ne correspondant pas toujours au marquage de couleur identifiant les bornes de votre fiche, veuillez procéder comme suit :

• Le fil BLEU doit être connecté à la borne marquée de la lettre N.  
• Le fil MARRON doit être connecté à la borne marquée de la lettre L.  
• Le fil JAUNE ET VERT doit être connecté à la borne marquée de la lettre E ou du symbole ④

#### GARANTIE

Veillez consulter notre site web ou contacter votre représentant commercial pour obtenir toutes les informations concernant la garantie. Si l'entretien conformément aux présentes instructions, l'appareil devrait continuer à fonctionner pendant de nombreuses années. L'utilisation de consommables non

approuvés peut annuler la garantie. La garantie ne couvre pas les consommables (lampes UV et plaques de glu) ni les pannes liées à une utilisation abusive, une utilisation incorrecte ou une application inadaptée.

#### NETTOYAGE

Vérifiez que l'appareil est débranché du secteur avant de le nettoyer. Il est recommandé de nettoyer l'appareil une fois par mois environ. L'appareil doit être soigneusement essuyé à l'aide d'un chiffon humide pour éliminer toute accumulation de saleté. Veuillez vérifier que l'appareil est parfaitement sec avant de le rebrancher. Nous recommandons de nettoyer l'appareil uniquement avec un chiffon humide et un produit nettoyant doux (évitiez d'utiliser tout produit chimique).

#### IT - INFORMAZIONI SULLA SICUREZZA

Leggere attentamente queste istruzioni e conservarle in un luogo sicuro per la consultazione futura.

LEGGERE IL MANUALE D'USO

SOLO PER LUOGHI CHIUSI

ATTENZIONE

SCOLLEGARE DALLA PRESA ELETTRICA

• Quest'apparecchio deve essere tenuto lontano dalla portata dei bambini.  
• I bambini devono essere sorvegliati per garantire che non giochino con l'apparecchio.  
• Attenzione: l'apparecchio deve essere collegato a terra. Se il cavo di alimentazione è danneggiato, deve essere sostituito con un cavo speciale o assemblato disponibile presso il produttore oppure il rispettivo rappresentante dell'assistenza.  
• Quest'apparecchio è destinato esclusivamente all'uso in luoghi chiusi.  
• Quest'apparecchio non è idoneo all'uso in fienili, stalle e ambienti simili oppure in luoghi in cui potrebbe essere presente del vapore infiammabile o della polvere esplosiva.

#### ISTRUZIONI SUL CABLAGGIO

I fili del cavo di rete sono colorati in base ai seguenti codici:

BLU = NEUTRO  
MARRONE = TENSIONE  
GIALLO E VERDE = TERRA

Dal momento che i colori del filo del cavo di rete di quest'apparecchio potrebbero non corrispondere al contrassegno cromatico che identifica i terminali sulla propria spina, procedere come indicato di seguito:

- Il filo di colore BLU deve essere collegato al terminale contrassegnato dalla lettera N.
- Il filo di colore MARRONE deve essere collegato al terminale contrassegnato dalla lettera L.
- Il filo di colore GIALLO e VERDE deve essere collegato al terminale contrassegnato dalla lettera E o dal simbolo ④

#### GARANZIA

Per i dettagli sulla garanzia, visitare il nostro sito web o contattare il proprio rappresentante di vendita. Se sottoposto a manutenzione come raccomandato nelle presenti istruzioni, l'apparecchio dovrebbe continuare a funzionare per molti anni. L'impiego di materiali di consumo non approvati potrebbe rendere nulla la garanzia. La garanzia non copre i materiali di consumo (lampade UV e tavolette adesive), anomalie di funzionamento dovute all'uso errato, non corretto oppure all'utilizzo in un'applicazione non corretta.

#### PULIZIA

La pulizia deve essere eseguita soltanto dopo essersi accertati che l'unità sia stata scollegata dalla rete. Si consiglia di eseguire la pulizia ogni mese. L'unità deve essere pulita accuratamente con un panno umido, rimuovendo eventuali accumuli di sporcizia. Assicurarsi che l'unità sia completamente asciutta prima di ricollarla all'alimentazione. Consigliamo di pulire l'unità utilizzando esclusivamente un panno umido che non contiene sostanze chimiche oltre al detergente delicato.

#### NL - VEILIGHEIDSGEINFORMATIE

Lees deze instructies aandachtig door en bewaar ze op een veilige plaats voor toekomstig gebruik.

GEbruikersHAN-  
DLEIDING

UITSLUITEND VOOR  
GEBRUIK BINNENSHUIS

VOOR-  
ZICHTIGHEID

HAAL DE STECKER UIT HET  
STOPCONTACT

• U dient dit apparaat buiten het bereik van kinderen te houden.  
• Kinderen moeten onder toezicht staan om te voorkomen dat ze het apparaat als speelgoed gebruiken.  
• Waarschuwing: Dit apparaat moet geaard worden. Als het netsnoer is beschadigd, moet het worden vervangen door een speciaal snoer of een eenheid die bij de fabrikant of diens onderhoudsbedrijf verkrijgbaar is.  
• Dit apparaat is uitsluitend voor gebruik binnenshuis.  
• Dit apparaat is niet geschikt voor gebruik in stallen, schuren en soortgelijke locaties waar brandbare dampen of explosief stof kunnen voorkomen.

#### BEKABELINGSINSTRUCTIES

De kabels in het netsnoer zijn gekleurde in overeenstemming met de volgende code:

BLAUW = NEUTRAAL  
BRUIN = LIVE  
GEEL EN GROEN = AARDING

Aangezien de kleuren van de kabel in het netsnoer van dit apparaat mogelijk niet overeenkomen met de kleurmarkering die de aansluitingen op uw stekker identificeert, gaat u als volgt te werk:

- De draad die BLAUW is, moet worden aangesloten op de aansluiting die is gemarkeerd met de letter N.
- De draad die BRUIN is, moet worden aangesloten op de aansluiting die is gemarkeerd met de letter L.

De draad die GEEL EN GROEN is, moet worden aangesloten op de aansluiting die is gemarkeerd met de letter E of het symbol

#### GARANTIE

Ga naar onze website of neem contact op met uw vertegenwoordiger voor de garantiegegevens. Als het wordt onderhouden zoals aanbevolen in deze instructies, zou het vele jaren moeten blijven werken. Bij gebruik van niet-goedgekeurde verbruiksartikelen kan de garantie komen te vervallen. De garantie dekt geen verbruiksmaterialen, (uv-lampen en lijm-borden), defecten als gevolg van verkeerd gebruik, onjuiste bediening of gebruik in een onjuiste toepassing.

#### SCHOONMAKEN

Controleer voordat u het apparaat gaat schoonmaken eerst dat de stekker van het apparaat uit het stopcontact is gehaald. Het wordt aanbevolen om het apparaat elke maand te reinigen. Het apparaat moet grondig worden afgeveegd met een vochtige doek om opgehoopt vuil te verwijderen. Zorg ervoor dat het apparaat volledig droog is voordat u het weer op de voeding aansluit. We raden u aan het apparaat alleen te reinigen met een vochtige doek die behalve een mild reinigingsmiddel geen chemicaliën bevat.

#### PL - INFORMACJE DOTYCZĄCE BEZPIECZEŃSTWA

Należy uważnie przeczytać niniejszą instrukcję i przechowywać ją w bezpiecznym miejscu do wykorzystania w przyszłości.



PRZECZYTAJ  
INSTRUKCJĘ OBSŁUGI



TYLKO DO UŻYTKU  
WENNAŹR POMICZCZEN



OSTROŻNIE



ODŁĄCZ WTYCZKĘ SIECIOWĄ  
OD WYJŚCIA ELEKTRYCZNEGO

- Urządzenie należy przechowywać poza zasięgiem dzieci.
- Dzieci powinny pozostawać pod stałym nadzorem, aby nie bawiły się urządzeniem.
- Ostrzeżenie: Urządzenie należy uzemić. Jeśli przewód zasilający jest uszkodzony, należy go wymienić na specjalny przewód lub podzespół dostępny u producenta lub jego przedstawiciela serwisowego.
- Urządzenie jest przeznaczone wyłącznie do użytku w pomieszczeniach.
- Urządzenie nie nadaje się do użytku w stołach, stajniach i podobnych miejscach, a także w miejscach, w których mogą występować łatwopalne opary lub wybuchowy pył.

#### INSTRUKCJE DOTYCZĄCE KABLOWANIA

Żyłę przewodu zasilającego są oznaczone następującymi kolorami:

NIEBIESKI = NEUTRALNY

BRAŹOWY = POD NAPIĘCIEM

ZÓŁTY I ZIELONY = UZIEMIENIE

Ponieważ kolory żył przewodu zasilającego urządzenia mogą nie odpowiadać kolorowemu oznaczeniu zacisków we wtyczce, należy postępować w następujący sposób:

- Przewód w kolorze NIEBIESKIM musi być podłączony do zacisku oznaczonego literą N.
- Przewód w kolorze BRAŹOWYM musi być podłączony do zacisku oznaczonego literą L.
- Przewód w kolorze ZÓLTO-ZIELONYM musi być podłączony do zacisku oznaczonego literą E lub symbolem

#### GWARANCJA

Szczegółowe informacje dotyczące gwarancji można znaleźć na naszej stronie internetowej lub uzyskać u przedstawiciela handlowego. Urządzenie konserwowane zgodnie z zaleceniami niniejszej instrukcji będzie działać przez wiele lat. Używanie niezatwierdzonych materiałów eksploatacyjnych może spowodować unieważnienie gwarancji. Gwarancja nie obejmuje materiałów eksploatacyjnych (lampy UV i płytek klejących), awarii spowodowanych niewłaściwym użytkowaniem, nieprawidłową obsługą lub niewłaściwym zastosowaniem.

#### CZYSZCZENIE

Czyszczenie należy przeprowadzać wyłącznie po uprzednim upewnieniu się, że urządzenie jest odłączone od sieci elektrycznej. Zaleca się, aby przeprowadzać czyszczenie urządzenia co miesiąc. Urządzenie należy dokładnie wytrzeć wilgotną szmatką, usuwając wszelkie nagromadzone zabrudzenia. Przed ponownym podłączeniem urządzenia do zasilania należy upewnić się, że jest ono całkowicie suche. Zalecamy czyszczenie urządzenia wyłącznie za pomocą wilgotnej szmatki, bez stosowania żadnych środków chemicznych poza łagodnym detergencem.

#### SW - SÄKERHETSINFORMATION

Läs de här anvisningarna noggrant och förvara på en säker plats för framtida bruk.



LÄS  
BRUKSANVISNINGEN



ENDAST FÖR  
ANVÄNDNING INOMHUS



VAR  
UPPMÄRKSAM



KOPPLA BORT STICKKONTAKTEN  
FRÅN ELUTTAGET

- Den här apparaten ska hållas utom räckhåll för barn.
- Barn ska övervakas för att säkerställa att de inte leker med apparaten.
- Varning: Den här apparaten måste jordas. Om nåttsladden är skadad måste den bytas ut mot en särskild sladd eller montering som är tillgänglig hos tillverkaren eller dess serviceombud.
- Den här apparaten är endast avsedd för användning inomhus.
- Den här apparaten får inte användas i lador, stall eller på liknande platser där det är sannolikt att brännbara ämnen eller explosivt damm kan finnas.

#### KABELINSTRUKTIONER

Ledningarna i nätkabeln är färgade enligt följande kod:

BLÅ = NEUTRAL

BRUN = STRÖMFÖRÄNDE

GUL & GRÖN = JORD

Eftersom färgerna på ledningen i nätkabeln till den här apparaten kanske inte överensstämmer med färgmarkeringen som identifierar terminalerna på din kontakt gör du så här:

- Den BLÅ ledningen måste kopplas till terminalen som är märkt med bokstaven N.
- Den BRUNA ledningen måste kopplas till terminalen som är märkt med bokstaven L.
- Den GULA & GRÖNA ledningen måste kopplas till terminalen som är märkt med bokstaven E eller symbolen

#### GARANTI

Besök vår webbplats eller kontakta din försäljningsrepresentant för information om garantin. Om den underhålls enligt rekommendationerna i denna bruksanvisning bör den fungera i många år. Användning av icke godkända förbrukningsvaror kan göra garantin ogiltig. Garantin omfattar inte förbrukningsvaror (UV-lampor och limplattor), haveri på grund av felaktig användning, felaktig drift eller användning i felaktig apparat.

#### RENGÖRING

Säkerställ att enheten är fränkopplad från elnätet innan rengöring påbörjas. Vi rekommenderar att rengöring utförs varje månad. Enheten torkas av noggrant med en fuktig trasa för att avlägsna all smuts. Se till att enheten är helt torr innan den kopplas in till elnätet igen. Vi rekommenderar att enheten bara rengörs med en fuktig trasa som inte innehåller några kemikalier utöver ett mildt rengöringsmedel.

#### IN THE BOX:

- 1 x Aura LED Insect Light Trap
- 2 x UV LED Lamps (Fitted)
- 1 x INL198 Glueboard (Fitted)
- 2 x Fixing Screws and Wall Plugs
- 1 x IEC Removable Mains Cable

#### EQUIPMENT REQUIRED FOR INSTALL:

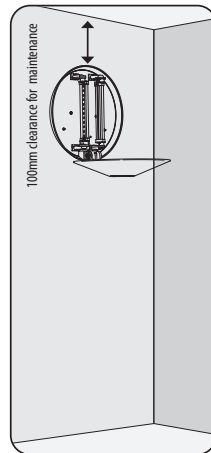
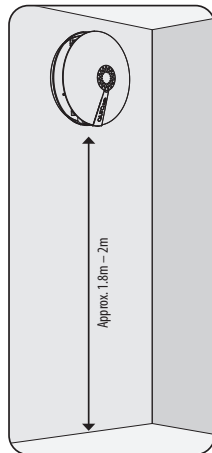
- Spirit Level (Advisable)
- Tape Measure
- Power Drill
- Masonry Drill Bit Ø6mm
- Phillips Screwdriver PH2

#### 1. Positioning and Guidance | التوجيه وتحديد الموقع | Positionierung und Anleitung |

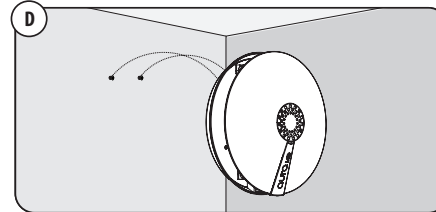
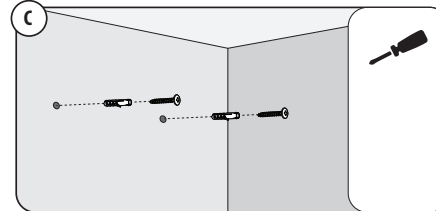
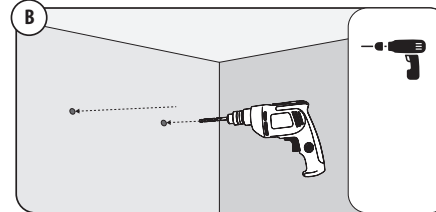
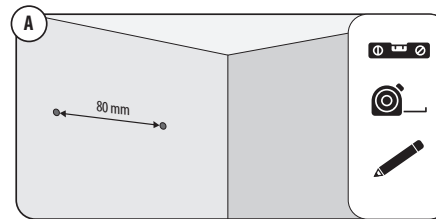
#### Posicionamiento y orientación | Positionnement et orientation | Posizionamento e orientamento |

#### Positionering en begeleiding | Pozycjonowanie i wskazówki | Positionering och vägledning

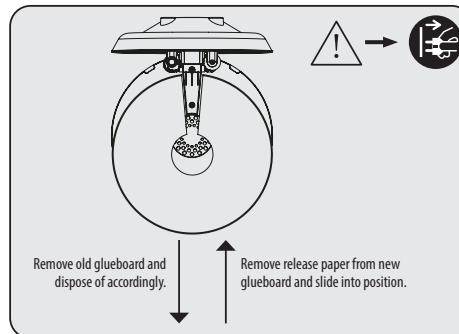
Preferably, insect light traps should be installed in the darkest place within the area. Do not position the unit close to windows, skylights or other sources of light, or where it may be obscured by furniture, doors or other obstacles. Ideally, insect light traps should be visible from every part of the area to be protected. Do not position above sinks, sources of steam, or food preparation areas. Insect light traps are designed to be in operation for 24 hours a day, ensuring your premises are kept free of flying insects. Insects are most attracted to insect light traps at night when there is no competition from daylight or other light sources.



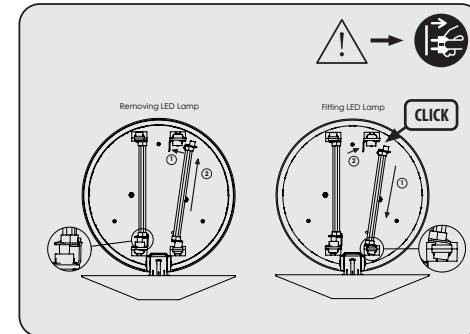
#### 2. Installation | التثبيت | Installation | Instalación | Installation | Installazione | Installatie | Instalacja | Installation



#### 3. Glue Board Maintenance | صيانة لوح الغراء | Wartung der Klebeplatte | Mantenimiento del panel adhesivo | Entretien de la plaque de glu | Manutenzione della tavoletta adesiva | Onderhoud van lijmplaat | Konserwacja tablicy klejowej | Byte av limark



#### 4. UV/LED Maintenance | LED / صيانة الأضواء فوق البنفسجية | UV/LED-Wartung | Mantenimiento UV/LED | Entretien du tube LED | Manutenzione UV/LED | UV/LED-onderhoud | Konserwacja UV/LED | Byte av UV/LED



#### SPECIFICATION / REPLACEMENT PARTS

Model	Aura LED (UK)	Aura LED (EU)	Aura LED (NA)
SKU	1106004212	1106004213	1106004214
Voltage	110-230V ~ 50-60Hz 7W	110-230V ~ 50-60Hz 7W	110-230V ~ 50-60Hz 7W
Dimensions (mm)	271 x 271 x 138	271 x 271 x 138	271 x 271 x 138
Weight (kg)	1kg	1kg	1kg
UV LED Lamps (x2)	1106002733	1106002733	1106002733
UV LED Lamps (x16)	1106002734	1106002734	1106002734
Glueboard	INL198 (Pack of 6)	INL198 (Pack of 6)	INL198 (Pack of 6)
Glueboard SKU	1106000615	1106000615	1106000615



**For private households: Information on Disposal for Users of WEEE**  
This symbol on the product(s) and / or accompanying documents means that used electrical and electronic equipment (WEEE) should not be mixed with general household waste. For proper treatment, recovery and recycling, please take this product(s) to designated collection points where it will be accepted free of charge. Alternatively, in some countries, you may be able to return your products to your local retailer upon purchase of an equivalent new product. Disposing of this product correctly will help save valuable resources and prevent any potential negative effects on human health and the environment, which could otherwise arise from inappropriate waste handling. Please contact your local authority for further details of your nearest designated collection point. Penalties may be applicable for incorrect disposal of this waste, in accordance with your national legislation.

#### For professional users in the European Union

If you wish to discard electrical and electronic equipment (EEE), please contact your dealer or supplier for further information.

#### For disposal in countries outside of the European Union

This symbol is only valid in the European Union (EU). If you wish to discard of this product, please contact your local authorities or dealer and ask for the correct method of disposal.



ACC773-000